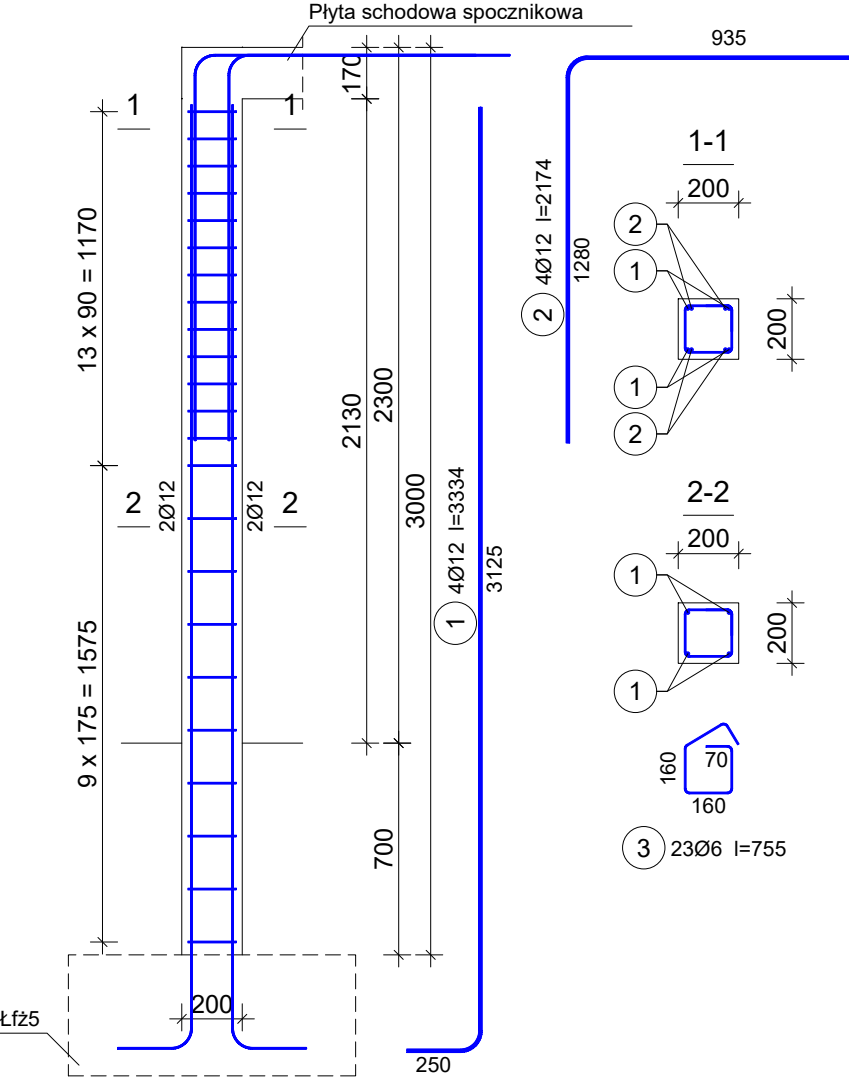


Zbrojenie słupów Słs1 pod schody Sch2.1-Sch2.2
Wykonać 4 szt.

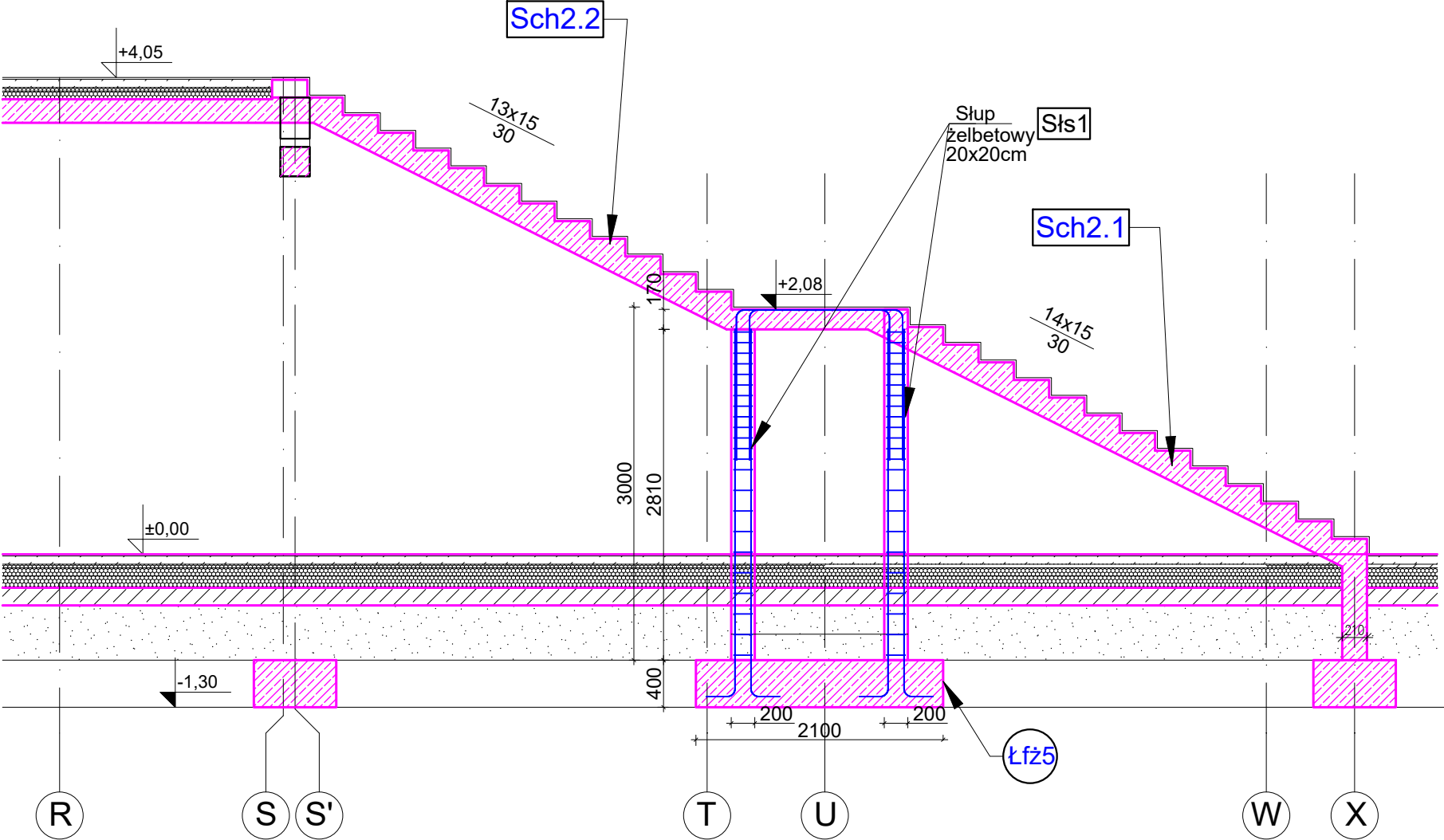


Beton C20/25 (B25)
Stal B500SP
Otulina $c_{nom}=15+5=20$ mm

Wykaz prętów

Nr	Średnica [mm]	Długość [mm]	Liczba [szt.]			Długość całkowita [m]		
			prętów w 1 elemencie	elementów	całkowita prętów	B500SP		
						Ø6	Ø12	
Zbrojenie słupów Słs1 pod schody Sch2.1-Sch2.2 - wykonać 4 szt.								
1	12	3334	4	4	16		53.34	
2	12	2174	4	4	16		34.78	
3	6	755	23	4	92	69.46		
Długość całkowita wg średnic						[m]	69.5	88.2
Masa 1 m pręta						[kg/m]	0.222	0.888
Masa prętów wg średnic						[kg]	15.4	78.3
Masa prętów wg gatunków stali						[kg]	93.7	
Masa całkowita						[kg]	94	

UWAGA: Długość pręta jest długością obliczoną na podstawie wymiarów w osi pręta (metoda B wg EN ISO 3766)



- Elementy żelbetowe wibrować;
- Poziomy elementów sprawdzać na budowie;
- Z fundamentów wyprowadzić startery dla słupów i rdzeni żelbet.
- Wymiary elementów podane w [mm], a poziomy w [m];
- Rysunki rozpatrywać łącznie z projektami architektonicznymi i branżowymi;
- Beton pielęgnować, wibrować, chronić przed nadmiernym słońcem lub mrozem.;
- Pręty po długości łączyć ze sobą na zakład min 45Ø;
- Wieniec żelbetowy zbroić prętami podłużnymi 4Ø12 i strzemion Ø6 w odstępach co 25cm

INWESTOR: GMINA MIASTO ZAKOPANE UL. KOŚCIUSZKI 13, 34-500 ZAKOPANE		ADRES INWESTYCJI: ul. Saboty 10 34-500 Zakopane nr dz. ewid. 611	
BUDOWA PRZEDSZKOLA I ŻŁOBKA WRAZ Z ZAGOSPODAROWANIEM TERENU I INFRASTRUKTURĄ TECHNICZNĄ ORAZ ROZBIÓRKA ISTNIEJĄCEGO PRZEDSZKOLA			
JEDNOSTKA PROJEKTOWA: <div>SILESIA Architekci</div> ul. Rolna 43, 40-555 Katowice, tel. 032 745 24 24, 601 639 719	Wykonawcy: Projektował: inż. Tomasz Bober Sprawdził:		